

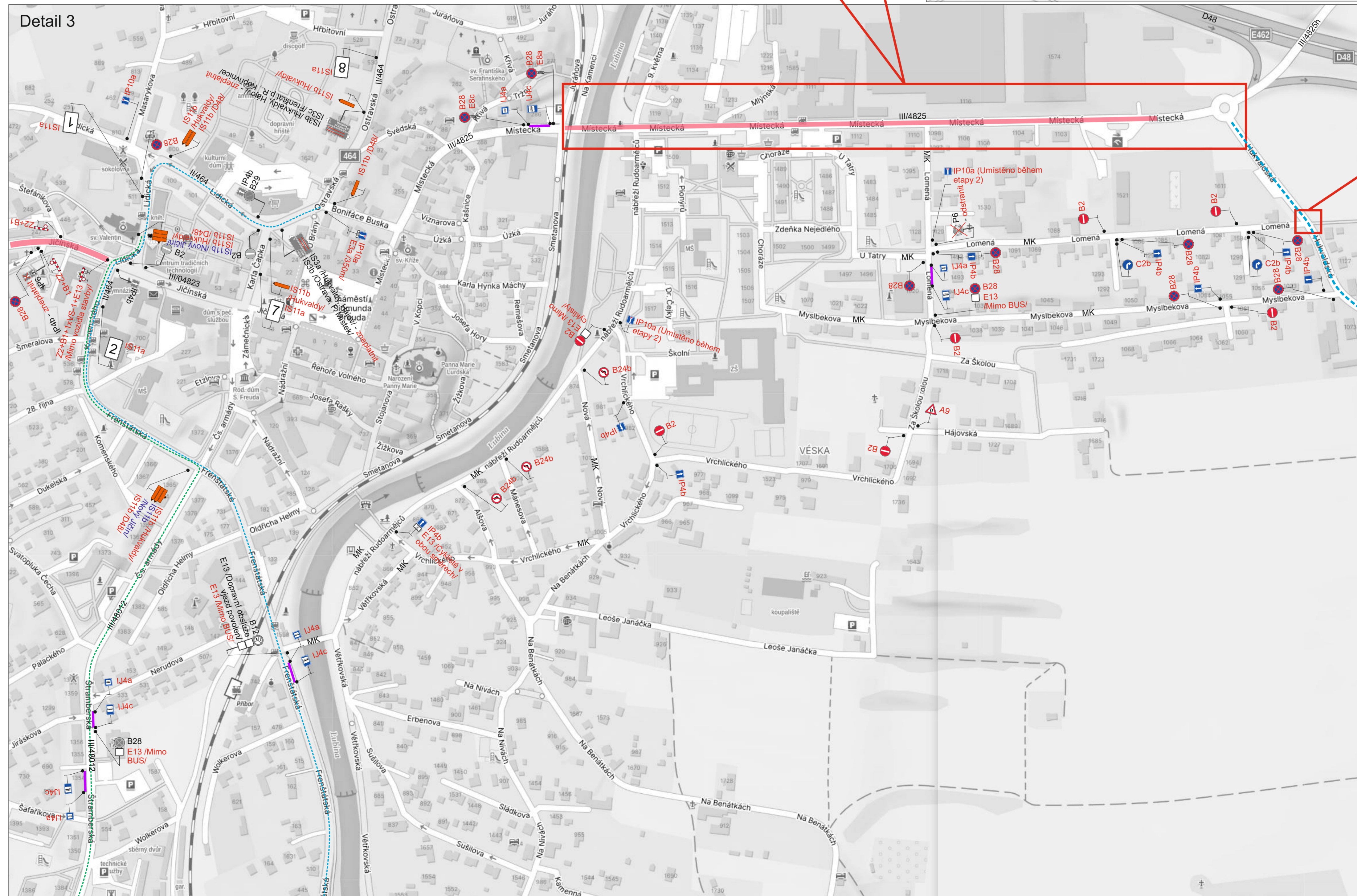
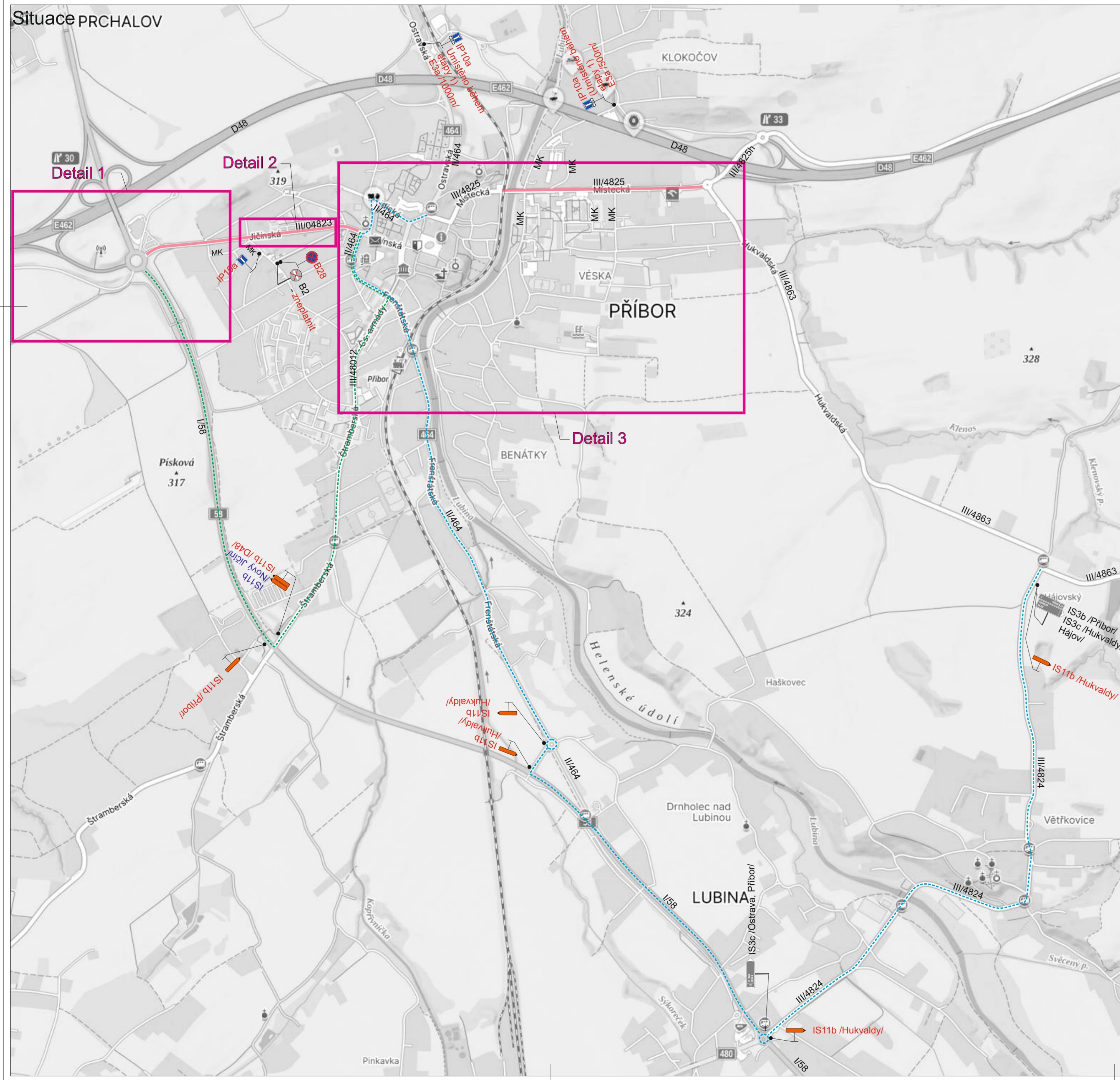
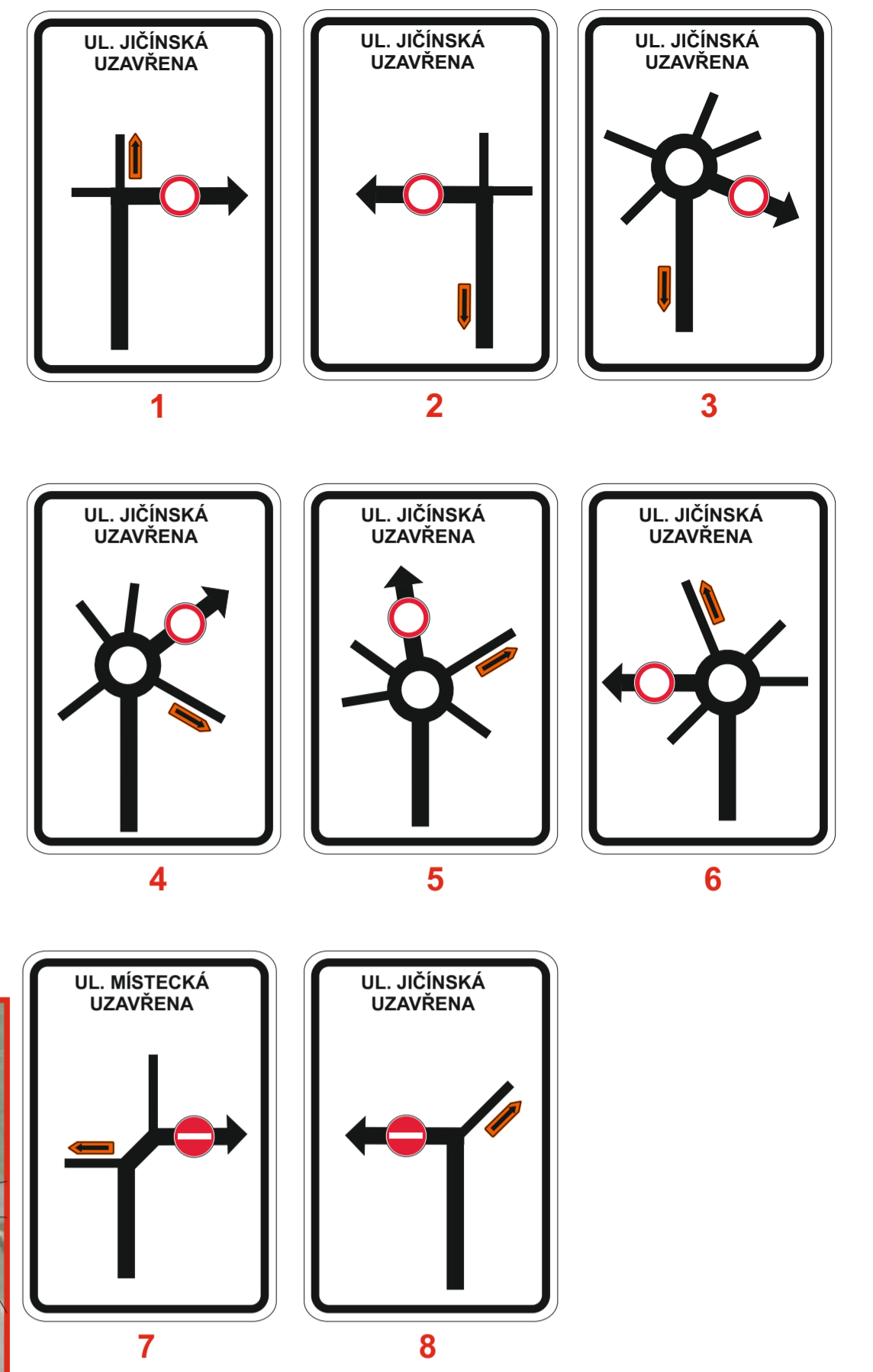
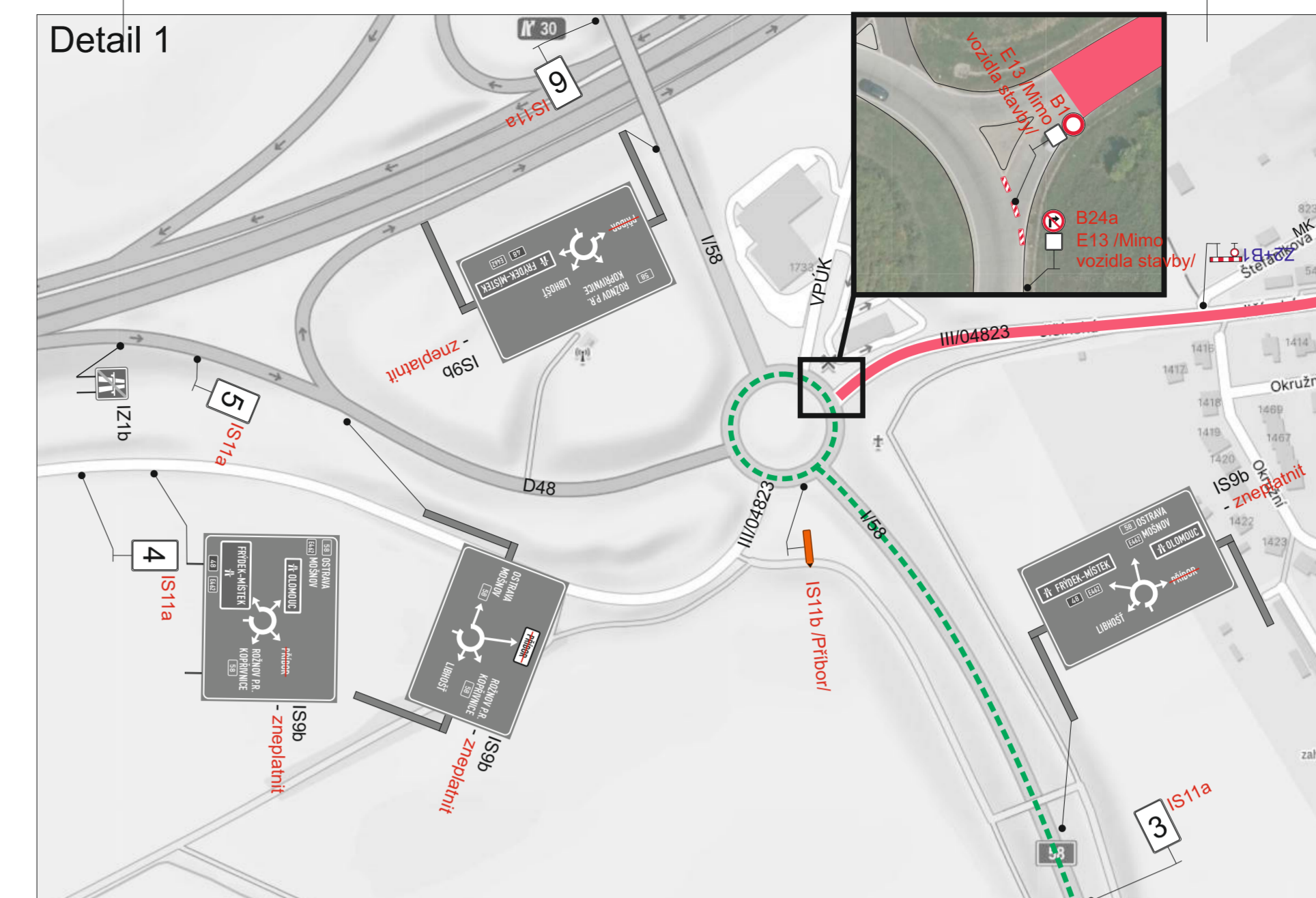
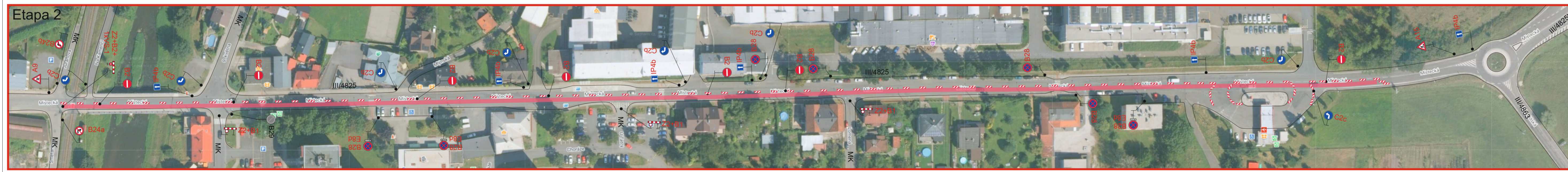
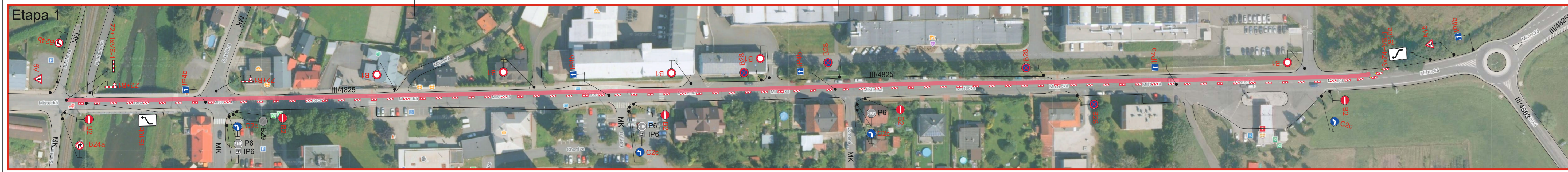
Legenda:

- B2 Trvalé dopravní značení
- IP10a Nové přechodné dopravní značení
- IP10a Stávající přechodné dopravní značení
- Uzavřený úsek - Stavba Silnice III/04823 a III/04825 Příbor - průtah
- Uzavřený úsek - Stavba Oprava prstence okružní křižovatky sII. III/4825 a III/4863
- Dočasné betonové svodidlo. Bude umístěno po zabetonování vnitřního prstence OK po dobu zrání betonu.
- Objízdná trasa - ul. Jičínská
- Objízdná trasa - ul. Místecká
- Náhradní zastávka BUS

Dopravní značení B28 s datem platnosti bude umístěno 7 dní před zahájením stavby.  
Trvalé dopravní značení, které bude v rozporu s přechodným dopravním značením, bude dočasně zneplatněno.

Vypracoval:	Datum:	11.6.2026
Název akce:	Silnice III/04823 a III/04825 Příbor - průtah a Oprava prstence okružní křižovatky sII. III/4825 a III/4863	
Název objektu:	Přechodné dopravní značení	
Přihoda:	ul. Jičínská (oplněná uzavírka), ul. Místecká (podzemní provoz) - OK	
Formát:	C. výkresu:	C. soupisy:
12x4A	1	

**SEKNE**  
SEKNE, spol. s r.o.  
Hameršská 12, 772 00 Olomouc  
DIČ: CZ62963701  
tel./fax: 585 311 867



- Legenda:
- B2 Trvalé dopravní značení
  - IP10a Nové přechodné dopravní značení
  - IP10a Stávající přechodné dopravní značení
  - Uzavřený úsek
  - Objízdná trasa - ul. Jičínská
  - Objízdná trasa - ul. Místecká
  - Náhradní zastávka BUS

Dopravní značení B28 s datem platnosti bude umístěno 7 dní před zahájením stavby.  
Trvalé dopravní značení, které bude v rozporu s přechodným dopravním značením, bude dočasně zneplatněno.

Vypracoval:	Ondřej Pavlí	Datum:	11.6.2026	<b>SEKNE</b> SEKNE, s.p. s r.o. Hameršská 12, 772 00 Olčovec DIČ: CZ02683701 tel./fax: 585 311 867
Název objektu:	Přechodné dopravní značení	Formát:	C, výkresu:	
Příloha:	ul. Jičínská (úplná uzavírka), ul. Místecká (podrobný provoz)	12xA4	2	